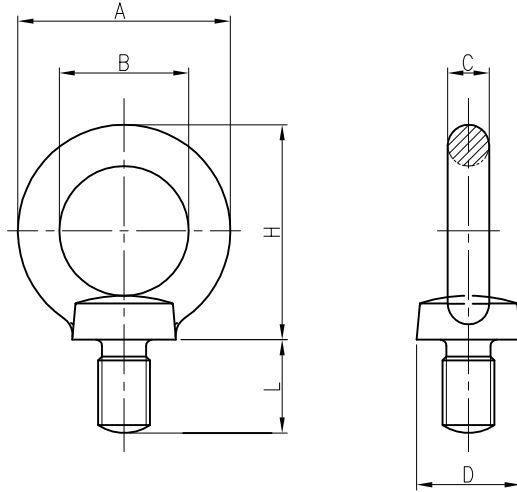


The use or communication of the contents there of are forbidden without express authority.(당사의 사전 허락없이 무단 전제 및 복사를 금함)

| NO | REVISION RECORD | DATE | CHK. | APPR. |
|----|-----------------|------|------|-------|
| | | | | |



특징

- 1) 사용하중은 볼트 1개=수직매달기, 볼트2개=45도 매달기 적용
- 2) 사용하중 초과 및 변형시 사용금지
- 3) 모든 규격은 KS B 1033 에 준함

| Note | Dimensions (mm) | | | | | | SWL KG | Weight (kg) |
|------|-----------------|-----|------|-----|-------|-----|-----------|----------------|
| | A | B | C | D | H | L | | |
| M8 | 32.6 | 20 | 6.3 | 16 | 33.3 | 15 | 80 | 0.032 |
| M10 | 41 | 25 | 8 | 20 | 41.5 | 18 | 150 | 0.066 |
| M12 | 50 | 30 | 10 | 25 | 51 | 22 | 220 | 0.128 |
| M16 | 60 | 35 | 12.5 | 30 | 60 | 27 | 450 | 0.214 |
| M20 | 72 | 40 | 16 | 35 | 71 | 30 | 630 | 0.392 |
| M22 | 80 | 44 | 18 | 40 | 80 | 34 | 790 | 0.620 |
| M24 | 90 | 50 | 20 | 45 | 90 | 38 | 950 | 0.826 |
| M30 | 110 | 60 | 25 | 60 | 110 | 45 | 1500 | 1.514 |
| M36 | 133 | 70 | 31.5 | 70 | 131.5 | 55 | 2300 | 2.86 |
| M42 | 151 | 80 | 35.5 | 80 | 150.5 | 65 | 3400 | 4.2 |
| M48 | 170 | 90 | 40 | 90 | 170 | 70 | 4500 | 6.06 |
| M64 | 210 | 110 | 50 | 110 | 210 | 90 | 9000 | 11.82 |
| M80 | 266 | 140 | 63 | 130 | 263 | 105 | 15000 | 23.92 |
| M100 | 340 | 180 | 80 | 170 | 335 | 130 | 20000 | 46.72 |

TOLERANCE(mm)
(KS B 0412에 준함)

| | |
|-------------|-------|
| 6 이하 | ±0.05 |
| 6 ~ 30 | ±0.1 |
| 30 ~ 120 | ±0.15 |
| 120 ~ 315 | ±0.2 |
| 300 ~ 1000 | ±0.3 |
| 1000 ~ 2000 | ±0.5 |

| FINISH | MATERIAL | UNIT | mm | NO. | DESCRIPTION | DWG. NO | QTY | REMARK |
|---------------------------------|--------------|--------------|------------|--------------------|-------------------------------------|-----------|-----|--------|
| SM20C(무도금/청원아연도금) SUS304(바벨) | SM20C/SUS304 | APP. DWG. | 2019.11.30 | | DWG. NO. PART NAME ASS'Y NAME | - | - | V1.0 |
| QTY | Hardware | | | 1/1 | MODEL NO. | 아이볼트(기본형) | | |
| 1 EA/SET | A3 | | | EYE BOLT(Standard) | | | | |