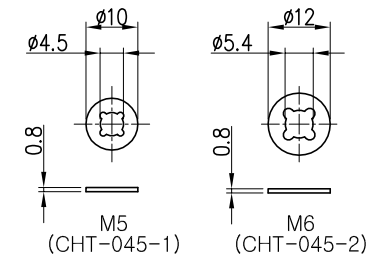
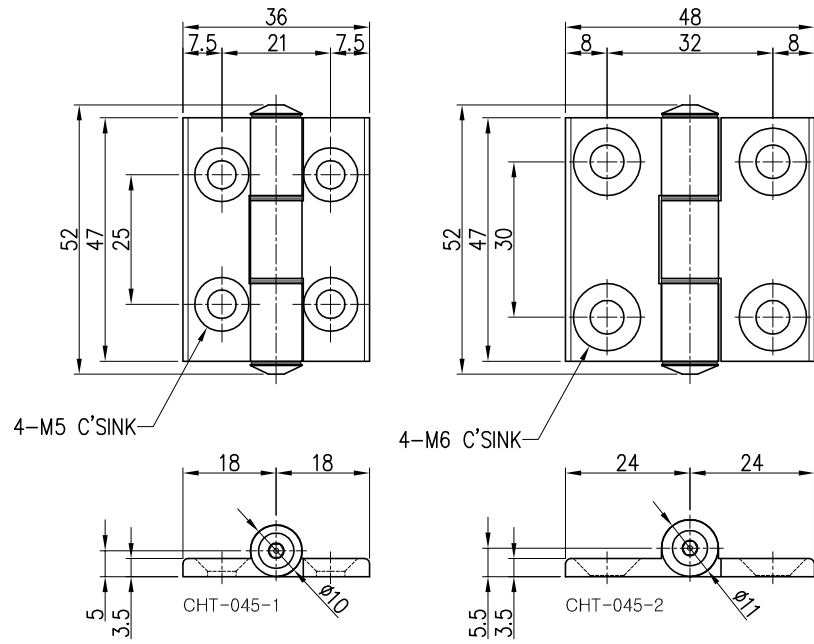
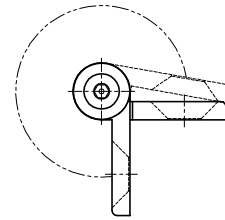


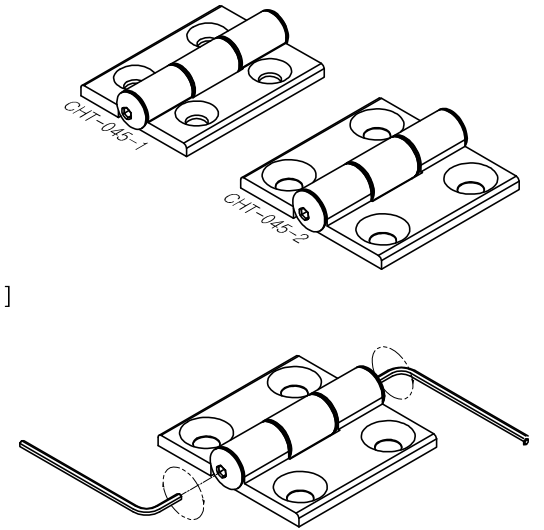
NO	REVISION RECORD	DATE	CHK.	APPR.



[첨부품: 투명 Washer/PC (4ea/pack)]



[Angle range=Free(280°)]

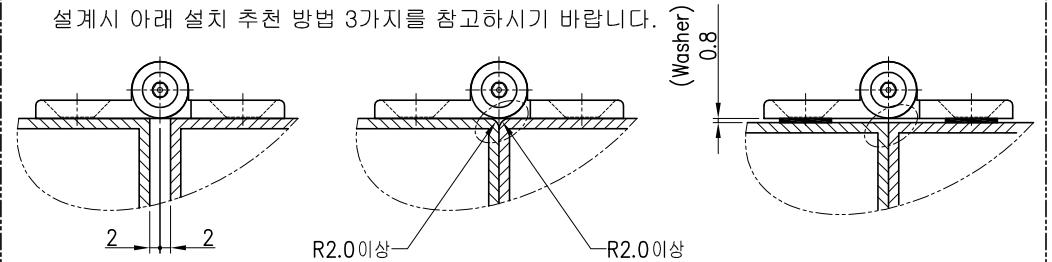


[Torque : Max 35kgf.cm]

[설치시 유의 사항]

Hinges의 바닥면에 단차가 없는 구조로 회전시 Door의 모서리부와 Hinges의 원통부에 간섭이 발생할 수 있습니다.

설계시 아래 설치 추천 방법 3가지를 참고하시기 바랍니다.



[추천1:이격설치구조]

[추천2:모서리 모따기/벤딩라운드 구조]

[추천3:첨부품 Washer설치구조]

unit : mm

제품명	Color	부하토크(N.m)
CHT-045-1S,B	S=Silver B=Black	Standard : 2N.m (20kgf.cm)
CHT-045-2S,B		Customized : Max 3.5N.m (35kgf.cm)

특징

- 1) 특허품
- 2) 육각렌치를 이용한 Torque 값 조절 가능
- 3) Torque 값 지정 제작 가능
- 4) 카운터보어/ 카운터싱킹 선택 사양

TOLERANCE(mm)  
(KS B 0412에 준함)

6 이하	±0.05
6 ~ 30	±0.1
30 ~ 120	±0.15
120 ~ 315	±0.2
300 ~ 1000	±0.3
1000 ~ 2000	±0.5

FINISH	MATERIAL	UNIT	mm	NO.	DESCRIPTION	DWG. NO	QTY	REMARK
도금: -	AL6061	APP.	2019.02.05	S,H,KIM	DWG. NO.	-	-	V1.0
도장: -	EXTD	DWG.	2019.02.05	S,H,OH	PART NAME	-	-	-
QTY				1/1	ASS'Y NAME	압출형 토크경첩		
1 EA/SET	Hardware			A3	MODEL NO.	CHT-045-1,2		